



CIDADANIA AMBIENTAL

Expectativas do grupo

"Fortalecer a atuação como conselheira."

"Atuar no CADES."

"Entender o que é ser conselheiro(a)."

"Consciência ambiental."

"Crescimento pessoal e profissional."

"Disseminar informações sobre o CADES na comunidade."

"Conhecer sobre como posso cuidar do meio ambiente."

"Troca de saberes e conhecimentos."

O que simboliza o meio ambiente?

"Mãos: cuidado com o planeta"

"Chapéu: meio ambiente é tudo o que está na nossa cabeça"

Participação

"O homem faz parte da natureza, daí a importância de interagir com o meio ambiente e não desequilibrar o ciclo."

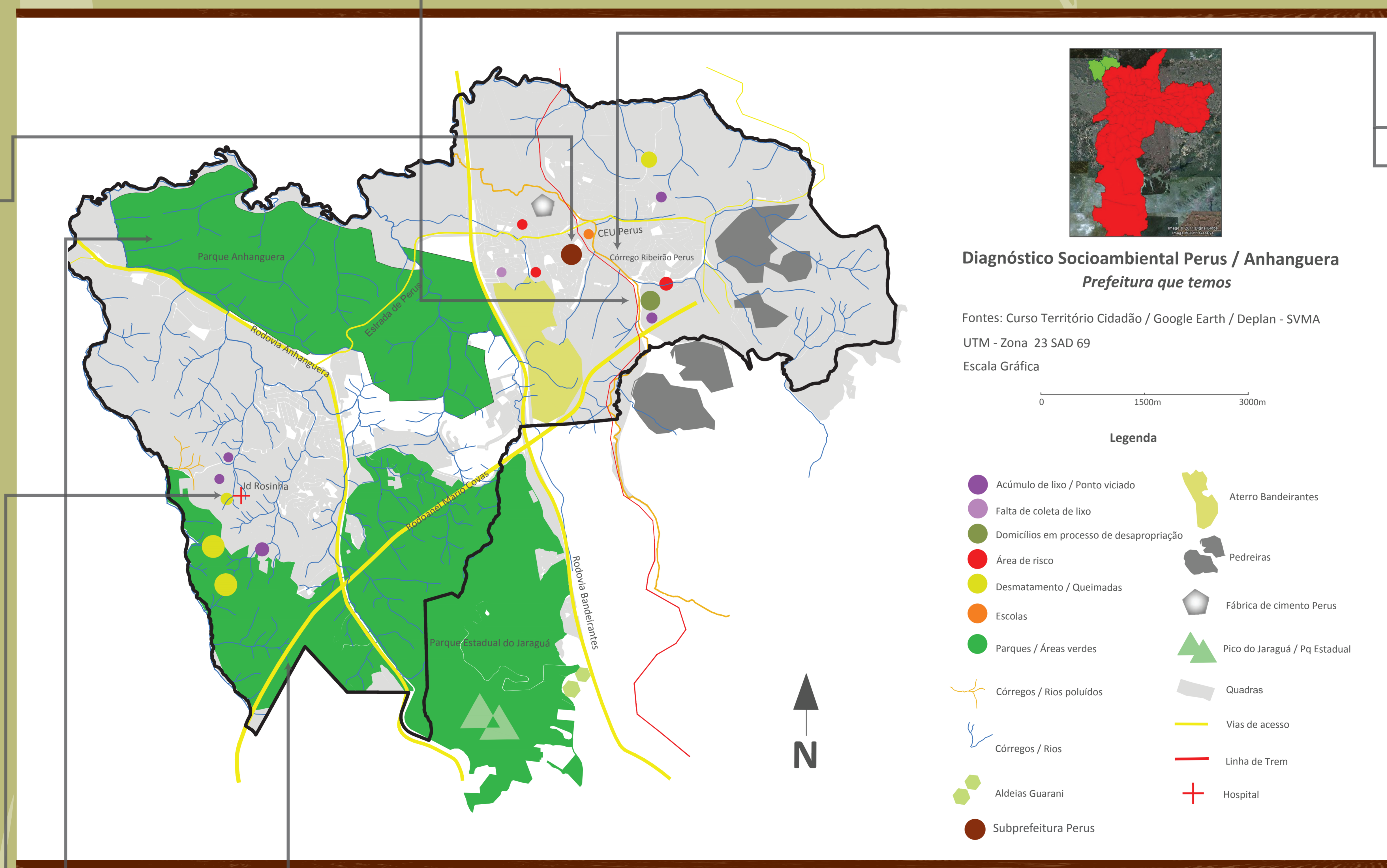
"A participação no meio ambiente não é uma ação isolada, mas sim uma mudança de hábitos e atitudes."



DIAGNÓSTICO SOCIOAMBIENTAL



"A partir do exercício dos mapas, aprendi a identificar problemas ambientais que passavam despercebidos e que são comuns na nossa região... Esse entendimento é essencial, pois para a construção de um plano de ação é preciso conhecer bem a realidade."



Reflexões

- A participação de conselheiros representando os dois distritos no CADES-Regional viabilizou maior cooperação e integração dentro do mesmo território?
- Como os novos conselheiros podem se apropriar das pesquisas e estudos elaborados pelo poder público e pelas organizações da sociedade para fortalecer sua atuação?
- Como as ações já desenvolvidas pelos movimentos e redes locais podem ser ampliadas pelo CADES-Regional?
- Como o CADES-Regional pode contribuir para ampliar a participação popular no planejamento dos Parques?
- Quais estratégias podem ser pensadas para que os Agente de Promoção Ambiental possam contribuir com a sensibilização da população sobre questões socioambientais?
- As propostas de intervenção dialogam com o Plano Diretor, o Plano Regional Estratégico, Plano de Bairro (Perus), o PMH, Agenda 21 e a Agenda 2020?



POLÍTICAS PÚBLICAS E GESTÃO AMBIENTAL

Propostas de Intervenção

- Criação de escolas ambientais na região.
- Formação ambiental nas escolas para alunos, funcionários e comunidade.
- Realização de mutirões de limpeza do bairro e de plantio com apoio dos órgãos públicos.
- Criação de unidades de demonstração de permacultura nos Parques, com oficinas abertas à população.
- Ampliar o saneamento básico próximo a rios e córregos.
- Criar estratégias de fiscalização popular dos rios e lagos.
- Criar um fundo para conservação de parques e áreas verdes.



"Gostaria de conhecer as ideias e sugestões das outras turmas para pensar como podemos juntos modificar ou transformar toda a Macro-Norte-1. Isso pode fortalecer a atuação dos conselheiros."

"Gostaria de saber mais sobre o CADES-Municipal e como são encaminhadas as questões da Macro-Norte 1 pelo nosso representante. Poderíamos convidá-lo para o último encontro do nosso curso?"

