



## CIDADANIA AMBIENTAL

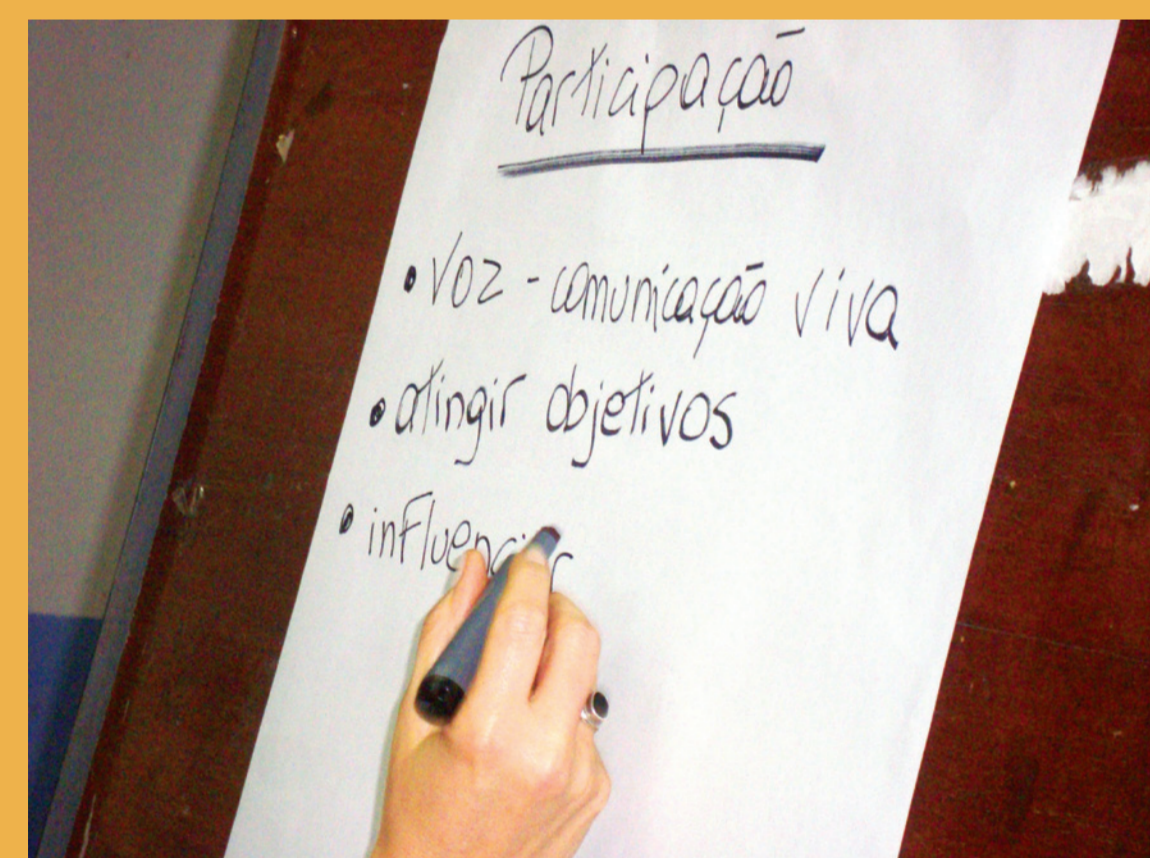
### O que simboliza o meio ambiente?

**“Árvore:** Tudo o que respiro, o verde, cheiro da Terra, água e tudo que está ao meu redor.”

**“Círculo:** É a vida, o centro de tudo.”

### Participação

**“A participação deve ser como uma árvore, pois ela tem várias ramificações na sociedade onde devem abranger o ser humano e ser o elo de uma sociedade melhor”**

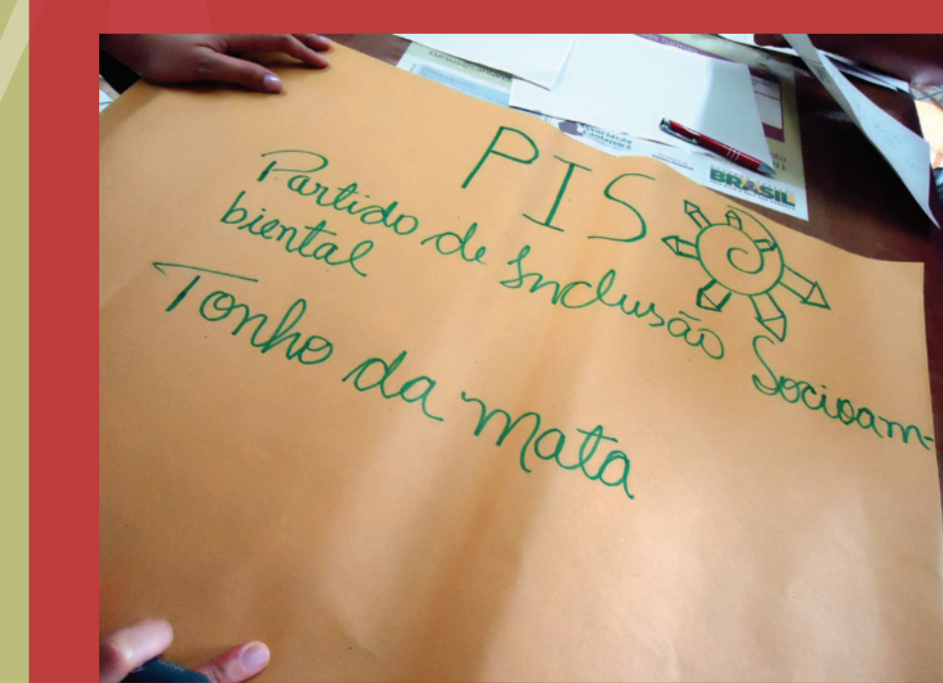
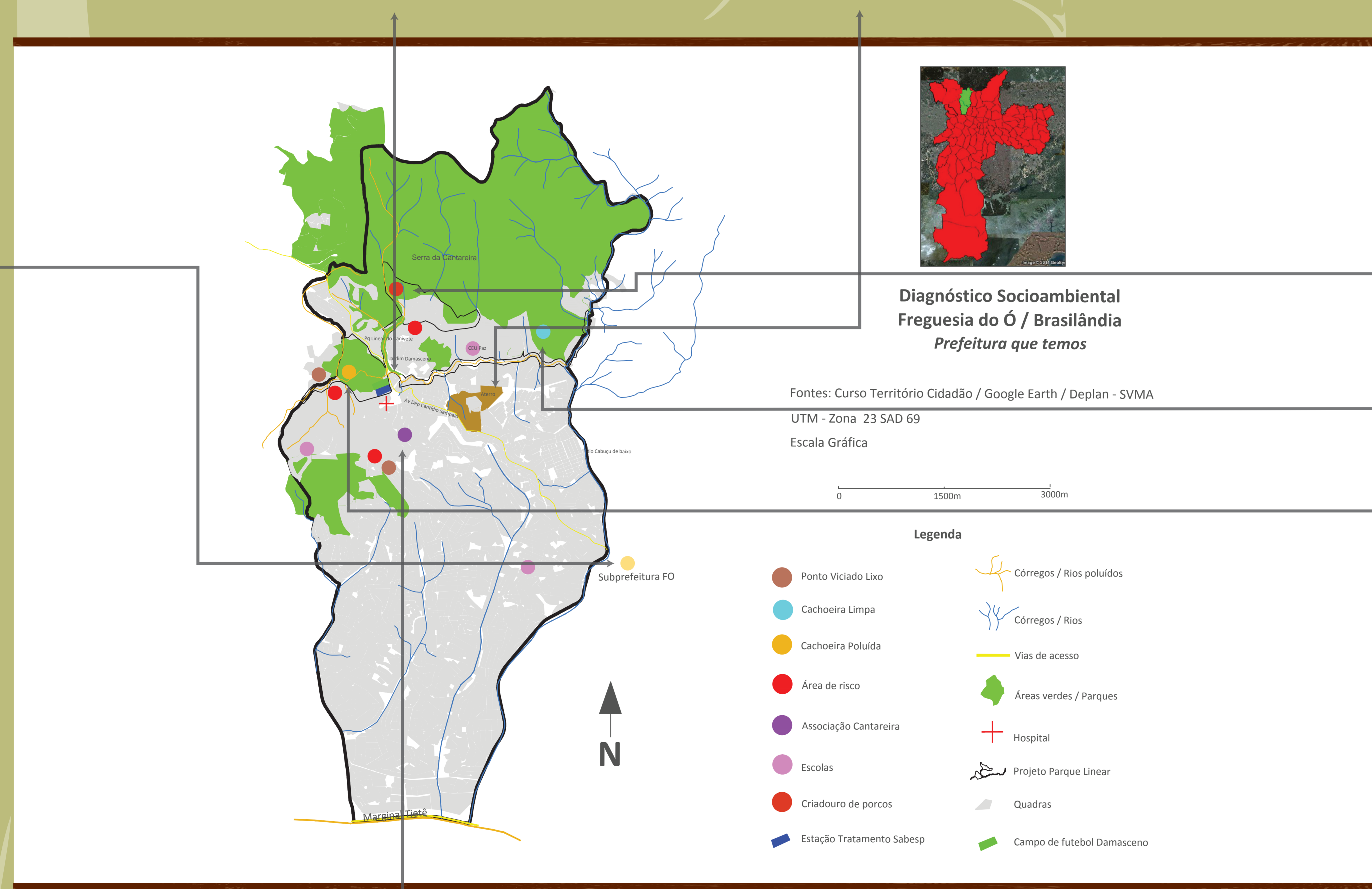


**“Houve troca entre educador e educandos; houve participação e integração do grupo.”**

## DIAGNÓSTICO SOCIOAMBIENTAL



**“A cartografia social é uma forma de intervenção no nosso território”**



### Reflexões

- Além da participação nas reuniões ordinárias nos CADES-Regionais, de que forma os conselheiros podem se organizar para promover ações transformadoras nos seus locais de atuação e moradia?
- Quais instrumentos de planejamento urbano e marcos legais podem fundamentar o trabalho dos conselheiros?
- Como as propostas de intervenção dialogam com o Plano Diretor, o Plano Regional Estratégico, o PMH, Agenda 21 e a Agenda 2020?



## POLÍTICAS PÚBLICAS E GESTÃO AMBIENTAL

### Propostas de Intervenção

- Realização de parcerias entre organizações/movimentos locais com as escolas municipais para desenvolvimento de projetos socioambientais nos Parques da Zona Norte.
- Criação de projetos de proteção da fauna nativa com participação popular, de modo que as práticas de armadilha sejam eliminadas nos Parques.
- Organização de mutirões populares para limpeza de córregos e rios poluídos, com recursos da própria Subprefeitura e/ou do Programa Municipal Córrego Limpo.
- Aumentar os espaços de lazer dentro dos Parques para ampliar o seu uso pela população, fomentando a percepção de unidade entre homem e natureza.
- Transformar o chiqueiro do Jardim Damaceno em um hotel ecológico municipal, com renda revertida à manutenção de uma instituição que atenda crianças e adultos com deficiência em atividades de aquoterapia na Serra da Cantareira (água das cachoeiras).
- Criação de um projeto piloto na Brasilândia para implementação de parque aquático na Serra da Cantareira, com dimensão ecopedagógica.
- Ampliar o programa municipal de trilhas urbanas para a Serra da Cantareira, de modo a criar vivências de ecoturismo e educação ambiental que envolvam os jovens em situação de vulnerabilidade social da Macro-Norte 1.
- Criar uma ciclovia interligando os Parques Lineares;
- Implementar o sistema de coleta seletiva em parceria com as cooperativas populares;
- Criar uma campanha de orientação da população sobre o destino do entulho;
- Criar um centro de reciclagem do entulho para produção de blocos ecológicos, de modo a gerar renda para a população local;
- Criar um Fórum para monitoramento do Plano Regional Estratégico da Subprefeitura;
- Criar programas mensais de rádio para divulgar na comunidade as demandas e encaminhamentos feitos nas reuniões ordinárias do CADES-Regional.

**“Espero que até o final do curso os participantes possam articular ações de intervenção para os problemas da Brasilândia.”**

**“Espero que os novos conselheiros primeiramente tenham consciência de sua responsabilidade”**

